

## Panel ścienny Andromeda Biała K217 GM / Andromeda Czarna K218 GM Kronospan

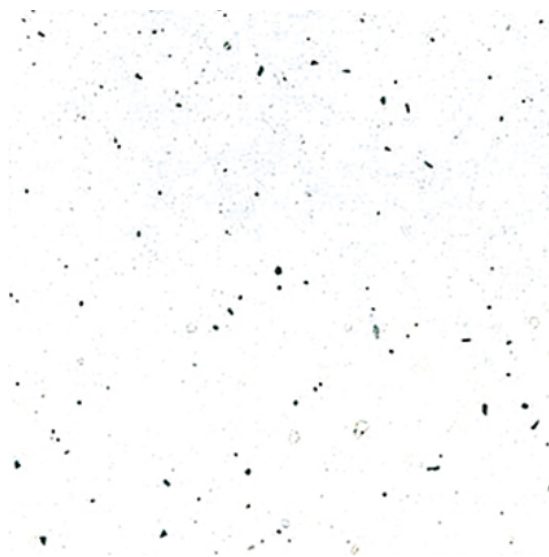
Numer artykułu	Grubość	Długość	Szerokość
<b>50352/0217</b>	<b>10 mm</b>	<b>4 100 mm</b>	<b>640 mm</b>

Płyty Splashback na bazie płyty MDF stanowią wykończenie blatów kuchennych, biurowych lub roboczych. Łącząc blat z górną szafką w kuchni, chronią one ściany za powierzchnią roboczą i dodają dodatkowy dekoracyjny akcent. Splashback są przeznaczone do użytku pionowego. Dekoracyjna płyta HPL sprasowana na płytę wiórową, tworzy produkt, który idealnie pasuje do konstrukcji blatu.

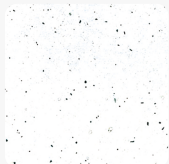
### Cechy:

- odporne na zabrudzenia
- łatwe w czyszczeniu
- higieniczne
- odporne na ciepło

Zdjęcie produktu ma charakter poglądowy i prezentuje tylko wycinek całości produktu, nie prezentuje koloru, wzoru i struktury całego produktu. W związku z cechami produktu, nie ma dwóch identycznych produktów (np. w zakresie koloru, struktury i wzoru), różnice występują również w obrębie tego samego produktu.

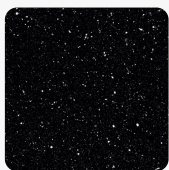


## DEKOR



### Andromeda Biała K217 GM

Tekstura powierzchni Glitter Matt



### Andromeda Czarna K218 GM

Tekstura powierzchni Glitter Matt

## CECHY PRODUKTU

P2

Klasa emisji E1

dodatkowe informacje <https://pl.jaf-development.com/shop/plyty-i-sklejki/blaty-robocze/panele-ścienne/panel-ścienny-andromeda-biała-k217-gm--andromeda-czarna-k218-gm-kronospan-p9151662>

Zeskanuj kod QR, aby przejść bezpośrednio na stronę internetową produktu.



## SPECYFIKACJA

Grubość	<b>10 mm</b>
Szerokość	<b>640 mm</b>
Długość	<b>4 100 mm</b>
Waga	<b>18 kg</b>
<b>Płyta</b>	
Zastosowanie	<b>Kolekcja kuchenna i meblowa</b>
Drugi dekor	<b>Andromeda Czarna K218 GM</b>

dodatkowe informacje <https://pl.jaf-development.com/shop/plyty-i-sklejki/blaty-robocze/panele-scienne/panel-scienny-andromeda-biala-k217-gm--andromeda-czarna-k218-gm-kronospan-p9151662>

Zeskanuj kod QR, aby przejść bezpośrednio na stronę internetową produktu.

