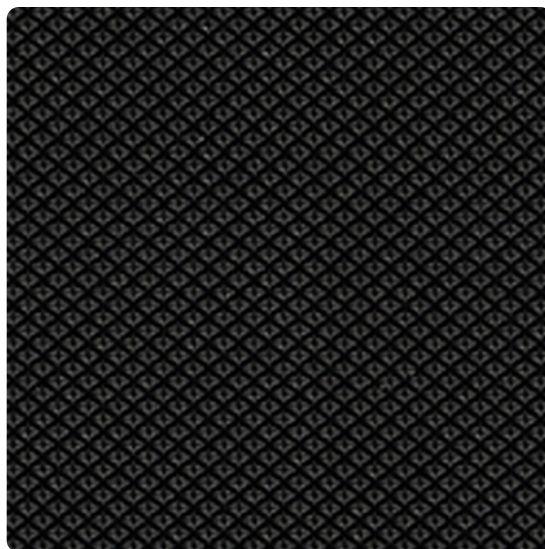


Płyta laminowana antypoślizgowa Antracyt Grip Finsa

Numer artykułu	Długość	Szerokość	Grubość
14120/0003	2 440 mm	1 220 mm	16 mm

Ta wysokiej jakości powierzchnia antypoślizgowa to połączenie eleganckiej estetyki z doskonałymi właściwościami ochronnymi, które idealnie podkreślą unikalny charakter Twojej kuchni. Nasza kolekcja antypoślizgowych powierzchni dekoracyjnych, inspirowana najnowszymi trendami, obejmuje cztery unikalne kolory, które harmonijnie współgrają z elementami kuchennego wyposażenia. Powierzchnie te są dostępne w formacie 2440x1220x16 mm, na wiórowej płycie bazowej z obniżoną emisją formaldehydu (E-Z), co dodatkowo podkreśla ich jakość i dbałość o środowisko.



Zdjęcie produktu ma charakter poglądowy i prezentuje tylko wycinek całości produktu, nie prezentuje koloru, wzoru i struktury całego produktu. W związku z cechami produktu, nie ma dwóch identycznych produktów (np. w zakresie koloru, struktury i wzoru), różnice występują również w obrębie tego samego produktu.

DEKOR



Tekstura powierzchni Grip

CECHY PRODUKTU



Łatwa pielęgnacja



Światłotrwała



Higieniczna



EN 14322



EN 312

P2

Klasa emisji E1

SPECYFIKACJA

Grubość

16 mm

dotatkowe informacje <https://pl.jaf-development.com/shop/plyty-i-sklejki/plyty-meblowe/plyty-melaminowane/plyta-laminowana-antypoślizgowa-antracyt-grip-finsa-p16718818>

Zeskanuj kod QR, aby przejść bezpośrednio na stronę internetową produktu.



DREWNO - NASZ ŚWIAT

Szerokość	1 220 mm
Długość	2 440 mm
Waga	33,341 kg

Płyta

Płyta nośna	Płyty wiórowe
-------------	---------------

dodatkowe informacje <https://pl.jaf-development.com/shop/plyty-i-sklejki/plyty-meblowe/plyty-melaminowane/plyta-laminowana-antyposlizgowa-antracyt-grip-finsa-p16718818>

Zeskanuj kod QR, aby przejść bezpośrednio na stronę internetową produktu.

