

Obrzeże ABS Pietra Fanano Szara F208 ST75

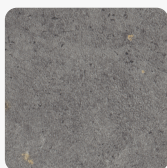
Numer artykułu Szerokość Grubość x Długość
24761/0208 **43 mm** **1,5 x 25 000 mm**

Obrzeża ABS (akrylonitryl butadien styren) oraz PCV (polichlorek winylu) są najwyższej jakości materiałami wykorzystywanymi do produkcji mebli. Materiały te, wykorzystywane w meblarstwie do oklejania wąskich płaszczyzn prostych oraz profilowanych, umożliwiają łatwe zabezpieczenie krawędzi, dodatkowo nadając elementowi niepowtarzalny charakter. Kolorystyka obrzeża jest dopasowana do płaszczyzny płyty, dzięki czemu możemy osiągnąć pożądany efekt.

Zdjęcie produktu ma charakter poglądowy i prezentuje tylko wycinek całości produktu, nie prezentuje koloru, wzoru i struktury całego produktu. W związku z cechami produktu, nie ma dwóch identycznych produktów (np. w zakresie koloru, struktury i wzoru), różnice występują również w obrębie tego samego produktu.



DEKOR



Tekstura powierzchni Mineral Satin

CECHY PRODUKTU

EGGER EDC24+

SPECYFIKACJA

Grubość	1.5 mm
Szerokość	43 mm
Długość	25 000 mm
Waga	0,3 kg
Obrzeże	
Typ	Obrzeże ABS

dodatkowe informacje <https://pl.jaf-development.com/shop/plyty-i-sklejki/obrzeza/obrzeza-abs/obrzeze-abs-pietra-fanano-szara-f208-st75-p16194888>

Zeskanuj kod QR, aby przejść bezpośrednio na stronę internetową produktu.

